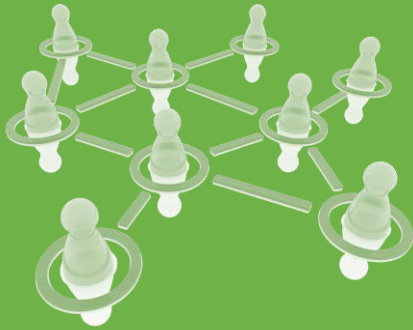


Zweitägiges Seminar
Auch als Online-Seminar buchbar



Baubegleitendes Facility Management

Wie Sie schon bei Planung und Bau die Weichen für einen wirtschaftlichen Gebäudebetrieb stellen!

Die Rahmenbedingungen, unter denen der Betrieb eines Gebäudes stattfindet, werden zu einem großen Teil bereits in der Planungs- und Bauphase festgelegt. Zahlreiche Themen müssen bereits in einer frühen Phase geplant und berücksichtigt werden, da sie später nur zu deutlich erhöhten Kosten oder z.T. gar nicht mehr umgesetzt werden können. In diesem Seminar erhalten Sie einen Überblick über alle betriebsrelevanten Themen, die bereits während der Planungs- und Bauphase zu berücksichtigen sind, sowie Empfehlungen, wie eine solche Umsetzung erfolgen kann.

SEMINARINHALT

- > Was Sie bereits in der Planungs- und Bauphase für den späteren Betrieb berücksichtigen sollten
- > Wie die tatsächlichen Lebenszykluskosten frühzeitig ermittelt werden können.
- > Wie Sie rechtzeitig belastbare Betriebskonzepte erstellen
- > Was Sie für eine professionelle Organisation der Gebäudedokumentation veranlassen sollten
- > Was Sie planungs- und baubegleitend für eine reibungslose Inbetriebnahme tun können
- > Welche IT-Systeme Ihnen wirklich weiterhelfen
- > Welche Daten und Dokumente für den Gebäudebetrieb erforderlich sind
- > Welche Rolle Building Information Modeling (BIM) spielen kann
- > Wie Sie von den Möglichkeiten der Digitalisierung beim Bauen und Betreiben profitieren können

Zielgruppe

Bauherren, Planer, Projektsteuerer sowie mit Bauprojekten befasste Facility Manager.

Sie haben Bedarf an einer betrieblichen Weiterbildung in Ihrem Unternehmen und suchen den für Sie optimalen Trainer oder Coach? Management Forum Starnberg unterstützt Sie gerne: Wir verfügen über ein unvergleichliches Netzwerk an geprüften Referenten, Coaches, Beratern, Experten sowie umfassende inhaltliche und didaktische Kompetenz. So finden wir für Ihren Bedarf das richtige Inhouse Seminar.



Ich freue mich auf Ihre Anfrage!

Ihr Ansprechpartner:

Tim Freiwald

Projektleitung INHOUSE SEMINARE

tim.freiwald@management-forum.de

0 81 51/27 19-14

**ALLE INHOUSE SEMINARE AUCH ALS
„INHOUSE SEMINARE ONLINE“ BUCHBAR**

Sie möchten von uns kontaktiert werden?

Sie erreichen mich unter:

Name*	_____
Position	_____
Firma*	_____
Straße	_____
PLZ/Ort	_____
Telefon*	_____
E-Mail*	_____

*Pflichtangabe