

9. Jahresforum

Betriebliches Gesundheitsmanagement 2022

Das Highlight der BGM-Branche
NEUER TERMIN: 27./28. Juni 2022 in München

JETZT ANMELDEN ZUM
JAHRESEVENT 2022



HIGHLIGHTS

Hochkarätiges
Know-how von

Preisträgern,

Praxis-Profis &

Top-Wissenschaftlern!

Mit gesunden Mitarbeitern zu nachhaltigem Unternehmenserfolg!

- > **Digitale Arbeit** – Social health@work
- > **Prävention von Belastungsfolgen** – Kollegiale Peer Beratung
- > **BGM-Kommunikation** – Wege & Irrwege
- > **Organisationale Resilienz** – Ein neues Handlungsfeld
- > **Bewegung** – Nur wer sich bewegt kann etwas bewegen
- > **#HR meets BGM** – Kulturwandel
- > **Chronobiologie** – Initiative in der Klinikpraxis
- > **Ernährung** – Leistungsfähigkeit steuern

Das TOP-Event für Deutschland

**Experten-Praxiswissen für betriebliche Gesundheit.
Stellen Sie die Weichen auf Erfolg!**

Ihre Referent:innen: Stephan Anders-Krummnacker, BAD GmbH | Györgyi Bereczky-Löchli, BKK Dachverband | Christian Böer, BMW AG | Prof. Dr. Stephan Böhm, Universität St. Gallen, Schweiz | Dr. phil. Dieter Breithecker M.A., Bundesarbeitsgemeinschaft für Haltungs- und Bewegungsförderung e. V. | Holger Buß, HALLESCHER | Sabine Can, Landeshauptstadt München | Norman Daßler, B.A., Klinik Wartenberg | Patrick Durner, Betriebliche Suchtprävention Miehle GmbH | Astrid Funken, BARMER Krankenversicherung | Christian Hannig, Universitätsklinikum Hamburg Eppendorf (UKE) | Nadine Kirchhof, Mercedes-Benz Group AG | Sascha Marquardt, HALLESCHER | Michael Mayr, Hanako GmbH | Alexandra Mößmer, Siemens AG | Dr. Sandra Reitmeier, Kaltner Coaching | Christian Rohrbacher, Landeshauptstadt München | Niels Schulz-Ruhtenberg, Ärzte-am-Kaiserkai | Franziska Stiegler, Bundesministerium für Arbeit und Soziales | Stefanie Thees, Verband der Ersatzkassen e.V. | Helen Wegert, Mercedes-Benz Group AG

Ihre Moderatorin: Andrea Prehofer, Trainerin und Coach, Certified Consultant of Positive Psychology und Mitglied im Hochschulrat der Hochschule Coburg

PLATINPARTNER:



DAS KONFERENZPROGRAMM

Moderation: **Andrea Prehofer**, Trainerin und Coach, Certified Consultant of Positive Psychology und Mitglied im Hochschulrat der Hochschule Coburg

ERSTER TAG: MONTAG, 27. JUNI 2022

10.00 Begrüßung durch Management Forum Starnberg und die Moderatorin

10.15 DIGITALE ARBEIT

Social health@work – Was macht mobile Arbeit mit unserer Gesundheit?

- > Herausforderungen der Arbeitswelt 4.0
- > Am liebsten beides: Hybrides Arbeiten
- > Kommunikation in kontaktarmen Zeiten
- > Potenzial für Konflikte
- > Virutelle Teams: Wie lässt sich Zusammengehörigkeit fördern

Prof. Dr. Stephan Böhm, Center for Disability and Integration der Universität St. Gallen, Schweiz

Astrid Funken, Marketing und Vertrieb, BARMER Krankenversicherung

11.00 Kommunikations- und Kaffeepause

PARTNER-CIRCLE

Geführter Rundgang der Teilnehmer zu den Ausstellerständen



11.30 ORGANISATIONALE RESILIENZ

Ein neues Handlungsfeld für Unternehmen? Praxisbeispiel Siemens AG in Deutschland

- > Das Grundverständnis unseres Ansatzes
- > Welchen Beitrag leistet Resilienz bei Veränderungsprozessen?
- > Bausteine und Konzepte der Resilienzförderung

Alexandra Mößner, Social Counseling, Health Management, Siemens AG

12.15 KLINIK

Stress- und Traumaprävention im betrieblichen Kontext – Konzepte und Erfahrungen in der Praxis

- > Grundlagen der psychosozialen Akutversorgung in betrieblichen Kontexten
- > Leitlinien und Standards für betriebliche Implementierung
- > Elemente betrieblicher psychosozialer Akutversorgung mit Fokus auf kollegialer Unterstützung (Peer-support)
- > Praxiserfahrungen mit einem peer-gestützten Konzept

Christian Hannig, Dipl.-Psych., Psychologischer Psychotherapeut, Universitätsklinikum Hamburg-Eppendorf (UKE)

GEWINNER
DEUTSCHER
PERSONALWIRTSCHAFTSPREIS
2020

13.00 Gemeinsames Mittagessen

Gelegenheit zum **Ausstellungsbesuch**



EXPERTENGESPRÄCHE



14.30 BEWEGUNG

Nur wer sich bewegt kann etwas bewegen

- > Neue Herausforderungen an die Verhältnis- und Verhaltensprävention
- > Transformationsprozess der Büroarbeit
- > New Work als nachhaltige Veränderungen einer Kultur des Arbeitens
- > Chancen und Risiken

Dr. phil. Dieter Breithecker M.A., Vorsitzender der Bundesarbeitsgemeinschaft für Haltungs- und Bewegungsförderung e. V., Wiesbaden

15.00 VERHALTENSPRÄVENTION

Hybrides BGM: Best-Practice – Mercedes-Benz Group AG

- > BGM und Verhaltensprävention in und nach der Pandemie
- > Potenziale von digitalen Lösungen
- > Best Practice Beispiel Mercedes-Benz Group AG
 - Herausforderungen und Ziele der Mercedes-Benz Group AG
 - Vorstellung der myHealth-App

Nadine Kirchhof, Gesundheitsmanagement Policy Health & Safety, Mercedes-Benz Group AG, **Michael Mayr**, Geschäftsführer Hanako GmbH, **Helen Wegert**, Gesundheitsmanagement Policy Health & Safety, Mercedes-Benz Group AG

15.30 CHRONOBIOLOGIE

Initiative und Erfahrungsbericht aus der Klinikpraxis

- > Chronobiologie und deren Auswirkungen
- > Projektziele
- > Ergebnisse und Umsetzungsbeispiele in der Praxis
- > Ausblick: ChronoClinic

Norman Daßler, B.A., Leiter Klinikcontrolling und Fachkraft BGM, Klinik Wartenberg

GEWINNER
BGW GESUNDHEITSPREIS
2019

16.15 Kommunikations- und Kaffeepause



EXPERTENGESPRÄCHE

16.45 BGM-KOMMUNIKATION

BGM: Besser Geht's Mit nachhaltiger Kommunikation und Marketing

- > Schaffen einer need-awareness durch veränderte Unternehmenskultur
- > Partizipation als Erfolgskriterium
- > Gute Strategien: Management mit Marketing und Nudging
- > Stakeholder für den Erfolg

Stephan Anders-Krummnacker, BAD GmbH, **Stefanie Thees**, Verband der Ersatzkassen e.V.

17.15 SUCHTPRÄVENTION

Süchtig am Arbeitsplatz – Kollegiale Suchthelfer als Erfolgsmodell

- > Suchtgefahr bei Mitarbeitern frühzeitig erkennen
- > Richtig auf Auffälligkeiten reagieren
- > Kosten-Nutzen von betrieblicher Suchtprävention
- > Best Practice betriebliche Suchthelfer bei der BMW AG

Patrick Durner, Betriebliche Suchtprävention Miehle GmbH
Christian Böer, Sicherheitsbeauftragter, BMW AG

18.00 Zusammenfassung des ersten Konferenztages

18.15 Get-Together und Networking



Management Forum Starnberg lädt Sie herzlich ein zum Dialog mit Referenten, Teilnehmern und Ausstellern – eine Gelegenheit zum Erfahrungsaustausch und Networking.

ZWEITER TAG: DIENSTAG, 28. JUNI 2022

9.00 NEUE ARBEITSWELT

Und die Bedeutung der psychischen Gesundheit

- > Faktoren, die Schwierigkeiten machen
- > Kultur und Organisationsentwicklung
- > Und dann noch Corona: Beruhigen ohne zu beschwichtigen

Györgyi Bereczky-Löchli, Referentin für Betriebliche Gesundheitsförderung, BKK Dachverband

Franziska Stiegler, Psychologin, Bundesministerium für Arbeit und Soziales

9.45 TABUTHEMA PSYCHE

Psychische Auffälligkeiten am Arbeitsplatz - was tun?

- > Erkennen psychischer Auffälligkeiten am Arbeitsplatz
- > Die eigene Haltung gegenüber psychischen Erkrankungen
- > Umgang mit betroffenen Mitarbeiter:innen
 - H.I.L.F.E-Konzept
 - Prävention
 - Gespräche mit Betroffenen

Dr. Sandra Reitmeier, Diplom-Psychologin, Kaltner Coaching

10.30 NÄHRSTOFFVERSORGUNG

Intelligente Ernährung in der Arbeitswelt – Faktor für Gesundheit und Leistungsfähigkeit:

- > Ernährungsbedingte chronische Zivilisationskrankheiten

- > Verhungern an vollen Töpfen
- > Arbeiten in Zeiten von Corona & Co: Vitamin- und Mikronährstoffversorgung für ein starkes Immunsystem
- > Strategien aus der modernen Ernährungsmedizin

Niels Schulz-Ruhtenberg, Facharzt für Allgemeinmedizin, Ernährungs- und Sportmedizin, Ärzte Am Kaiser Kai, Hamburg

11.00 Kommunikations- und Kaffeepause



EXPERTENGESPRÄCHE

11.30 #HR MEETS BGM

Wie kann die Etablierung des BGM in die HR-Strategie gelingen?

- > Die Rolle der Führungskräfte
- > BGM als Kulturwandlungsprozess
- > BGM ist mehr als Obstkorb, Wasserspender und Massagesessel

Sabine Can, Leitung Servicenter Recruiting, Landeshauptstadt München

Christian Rohrbacher, Feuerwehrmann, Landeshauptstadt München

12.15 Zusammenfassung des zweiten Konferenztages

12.30 Gemeinsames Mittagessen



Gelegenheit zum **Ausstellungsbesuch**



EXPERTENGESPRÄCHE

13.30 Workshop: Erlebte Gesundheit mit betrieblicher Krankenversicherung (bKV)

Die Übernahme von sozialer Verantwortung, eine verbesserte medizinische Mitarbeiterversorgung, handfeste ökonomische Vorteile und eine Stärkung der Arbeitgebermarke sind wichtige Bausteine auf dem Weg zum gesunden Unternehmen. Erfahren Sie in diesem interaktiven Workshop, wie die Umsetzung konkret gelingen kann.

Holger Buß und Sascha Marquardt, HALLESCHER Krankenversicherung a.G.

15.00 Ende der Fachkonferenz

IHRE MODERATORIN



Andrea Prehofer ist Dipl.-Mathematikerin, Trainerin und Coach mit langjähriger Erfahrung im Top-Management. Andrea Prehofer ist ausgebildete Trainerin, Coach, Certified Consultant of Positive Psychology und Mitglied im Hochschulrat der Hochschule Coburg.

GOLD-
AUSZEICHNUNG
„SICHER. GESUND.
MITEINANDER.“
DER KOMMUNALEN
UNFALLVERSICHERUNG
BAYERN

IHRE REFERENT:INNEN



Stephan Anders-Krumnacker ist Diplom-Berufspädagoge, ausgebildeter Berater für systemische Organisationsentwicklung und Changemanagement und Mediator. Seit 2019 ist er Teamleiter Gesundheitsmanagement im Gesundheitszentrum Dresden bei der **BAD GmbH**.



Györgyi Bereczky-Löchli Referentin für die Betriebliche Gesundheitsförderung beim **BKK Dachverband** und beschäftigt sich unter anderen mit den Themen Gesundheitsnetzwerk für Betriebe, psychische Gesundheit in der Arbeitswelt und BGF in der Pflege.



Christian Böer arbeitet als Konstruktionsspezialist in der **BMW AG** München und im Nebenamt seit 15 Jahren als betrieblicher Ansprechpartner Sucht. Herr Böer wirkt aktiv in der Strafjustiz, im Rettungsdienst sowie in der Krisenintervention mit.



Prof. Dr. Stephan Böhm ist Assoziierter Professor an der **Universität St. Gallen, Schweiz**. Seine Forschungsschwerpunkte liegen im Bereich der Mitarbeiterführung, des Personalmanagements sowie des Diversitäts- und Change-Managements.



Dr. phil. Dieter Breithecker M.A. ist Gesundheits- und Bewegungswissenschaftler. Er ist Vorsitzender der Bundesarbeitsgemeinschaft für Haltungs- und Bewegungsförderung e. V., Wiesbaden sowie Vorstandsmitglied des Forums „Gesunder Rücken – besser leben e.V.“.



Holger Buß ist Direktionsbevollmächtigter Kompetenzzentrum Firmenkunden bei der **HALLESCHE**. Er ermittelt gemeinsam mit den Unternehmen Handlungsfelder in der betrieblichen Gesundheit.



Sabine Can leitet den Bereich Servicecenter Recruiting der **Landeshauptstadt München**. Zuvor verantwortete sie lange Jahre den Fachbereich „BGM“ der Landeshauptstadt München. Dort beschäftigte sie sich mit der Implementierung eines umfassenden Gesundheitsmanagements.



Norman Daßler, B.A. ist Leiter Klinik Controlling und Fachkraft für Betriebliches Gesundheitsmanagement bei der **Klinik Wartenberg**. 2019 wurde das Haus u.a. mit dem BGW-Gesundheitspreis in der Rubrik „Krankenhäuser und Kliniken“ ausgezeichnet.



Patrick Durner ist Geschäftsführender Gesellschafter der Betriebliche Suchtprävention **Miehle GmbH** in Augsburg. Vielfältige praktische Erfahrungen sammelte er u.a. als Leiter des „exZesS Kompetenzzentrum“ sowie als Leiter des Projekts „webC@RE“ der Hessischen Landesstelle für Suchtfragen e.V.



Astrid Funken arbeitet im Bereich Marketing und Vertrieb der **BARMER**. Sie ist dort seit 1992 beschäftigt und engagiert sich insbesondere im Aufbau von Gesundheitsförderungsprogrammen in den Regionen. Sie leitete das Präventionsprojekt „social health@work“ mit der Universität St. Gallen.



Christian Hannig arbeitet als Diplom-Psychologe, Ethnologe (B.A.) und Psychologischer Psychotherapeut in der Spezialambulanz für Traumafolgestörungen der Klinik für Psychiatrie und Psychotherapie des **Universitätsklinikum Hamburg-Eppendorf (UKE)**.



Nadine Kirchhof MBA, ist Dipl. Gesundheitswirtin (FH) und im Bereich Gesundheitsmanagement Policy der **Mercedes-Benz Group AG** in der Konzernzentrale in Untertürkheim tätig. 2018 nahm sie am Digital Acceleration Team teil.



Sascha Marquardt ist Leiter Kompetenzzentrum Firmenkunden und seit 18 Jahren bei der **HALLESCHE** tätig. Er begleitet seit über neun Jahren die Unternehmen in der Analyse, Beratung und Umsetzung von betrieblichen Gesundheitskonzepten.



Michael Mayr ist Geschäftsführer der **Hanako GmbH**. Er ist Experte im Bereich der Digitalisierung und hat 20 Jahre Erfahrung als Digitalisierungsberater und Plattformentwickler für unterschiedliche Unternehmen (IBM, EDS und CSC).



Alexandra Mößner ist Dipl.-Sozialpädagogin und arbeitet seit 2006 im Bereich Social Counseling, Health Management der **Siemens AG**. Sie ist ausgebildete systemische Beraterin, Supervisorin und Wirtschaftsmediatorin.



Dr. Sandra Reitmeier ist Diplom-Psychologin. Sie war als EAP Senior Beraterin tätig bevor sie als Personalentwicklerin zur Continental Automotive GmbH wechselte. Sie hat als Inhaberin von **Kaltner-Coaching** viele Jahre Erfahrung in Themen der psychischen Belastung.



Christian Rohrbacher ist Feuerwehrmann bei der Landeshauptstadt München. Seit 2022 übernimmt er bei der Branddirektion strategische und organisatorische Aufgaben im Bereich HR, Medien und Kommunikation.



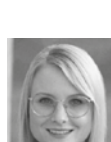
Niels Schulz-Ruhtenberg ist Facharzt für Allgemeinmedizin sowie Ernährungsmedizin & Sportmedizin bei **Ärzte-am-Kaiserkai** in Hamburg. Er ist u.a. Mitglied der Deutschen Gesellschaft für Ernährungsmedizin.



Franziska Stiegler ist Psychologin und Mitarbeiterin beim **Bundesministerium für Arbeit und Soziales** in Berlin. Davor war sie Referentin für Gesundheitsförderung beim BKK Dachverband und koordinierte dort das Projekt psyGA – Psychische Gesundheit in der Arbeitswelt.



Stefanie Thees ist Gesundheitswissenschaftlerin und seit mehr als 10 Jahren im betrieblichen Gesundheitsmanagement tätig. Sie verantwortet beim **Verband der Ersatzkassen e. V. (vdek)** den Themenbereich Betriebliches Gesundheitsmanagement in Krankenhäusern und Pflegeeinrichtungen.



Helen Wegert ist seit 2018 im Bereich Gesundheitsmanagement Policy der **Mercedes-Benz Group AG** in der Konzernzentrale in Untertürkheim tätig.

PLATINPARTNER



Seit über 20 Jahren besteht der Antrieb von Aeris darin, den Körper in Bewegung zu halten. Alle Aeris Produkte für den Office- und Homebereich tragen zu einem aktiven und gesunden Lebensstil bei. Sie ermöglichen genau da Bewegung, wo man sie am wenigsten erwartet, jedoch am nötigsten braucht – beim Sitzen. Mit der Entwicklung des ersten dreidimensional beweglichen Bürostuhls – dem Aeris Swopper – hat das Familienunternehmen die Bürowelt revolutioniert. www.aeris.de



Die B·A·D-Gruppe betreut branchenübergreifend mit 5.000 Experten in Deutschland und Europa 280.000 Betriebe mit über 4,5 Millionen Beschäftigten in den unterschiedlichsten Bereichen der Prävention. Zusammen mit den europäischen TeamPrevent-Tochtergesellschaften und Beteiligungen gehört die B·A·D GmbH zu den größten internationalen Anbietern im Arbeits- und Gesundheitsschutz sowie der betrieblichen Gesundheitsvorsorge. Sie hat ihr Portfolio als Systemdienstleister kontinuierlich im Sinne eines ganzheitlichen Ansatzes für die Gesundheit und Sicherheit der Beschäftigten in Unternehmen aufgestellt. www.bad-gmbh.de



Die Hallesche verfügt seit mehr als 40 Jahren über eine umfassende Expertise in der Firmenversicherung. Zu den Kunden ihrer Gruppenversicherungs-Lösungen für Firmen zählt sie rund 3.000 Unternehmen – bis hin zu international agierenden DAX Konzernen. Als Spezialist für betriebliche Krankenversicherungen berät und unterstützt das „Kompetenzcenter Firmenkunden“ der Hallesche die Entwicklung und Einführung von Gesundheitskonzepten in Unternehmen. www.hallesche.de



Hanako ist ein moderner Gesundheitsdienstleister, der präventivmedizinische Check-ups und eine Gesundheits-App für Mitarbeiter anbietet. Die Check-ups führen Teams aus Ärzten und medizinischen Assistenzen direkt vor Ort in den Kundenunternehmen durch. Mit der Gesundheits-App bieten wir Unternehmen die Möglichkeit personalisierte Verhaltensprävention anzubieten. Mit einer Fülle exzellenter Produkte ist Hanako ein Innovationsführer auf dem Markt für Gesundheitsleistungen. www.hanako-health.com



Die Orthomed Vertriebs GmbH & Co. KG ist ein Tochterunternehmen des Wegbereiters der orthomolekularen Ernährungsmedizin in Deutschland, der Orthomol GmbH. Das Unternehmen entwickelt und vertreibt ausgewogen dosierte und für verschiedene Anwendungsgebiete zusammengesetzte Mikronährstoffkombinationen. Im Rahmen eines betrieblichen Gesundheitsmanagements bietet Orthomed interessierten Unternehmen individuelle Kooperationsmöglichkeiten an. www.orthomed-gmbh.de

GOLDPARTNER



INSITE ist für seine Kunden verlässlicher Partner in allen Fragen rund um Erhalt und Verbesserung der Leistungsfähigkeit und Gesundheit der Mitarbeiter und Organisationen. Mit EAP (Employee Assistance Program/externe Mitarbeiterberatung), Seminaren, Trainings und Workshops sowie der psychologischen Sprechstunde unterstützen wir Beschäftigte und Organisationen. Unser Ziel ist es, stressbedingte Leistungseinbußen und Gesundheitsrisiken für Führungskräfte, Mitarbeiter und Unternehmen zu minimieren. www.insite.de



Virgin Pulse wurde 2004 von Richard Branson gegründet und ist heute globaler Marktführer für digitale Gesundheitslösungen, die jährlich mehr als 4.000 Unternehmen auf dem Weg zu einer gesunden Unternehmenskultur unterstützen. Dabei bietet Virgin Pulse innovative schlüsselfertige sowie individuelle und ganzheitliche Lösungen und betreut KMUs wie auch nationale und internationale Großunternehmen. Auf messbare Erfolge vertrauen Unternehmen wie die Commerzbank, Schindler, IBM oder STADA. www.virginpulse.com



Die Sedus Stoll AG mit Sitz in Dogern zählt zu den führenden Komplettanbietern für Büroeinrichtungen und Arbeitsplatzkonzepte. Entwickelt und produziert wird an zwei Standorten in Deutschland. Die hochwertigen Büromöbel „Made in Germany“ werden rund um den Globus vertrieben. Sedus ist eine etablierte Marke und mit neun Tochtergesellschaften in Europa und Dubai vertreten sowie weltweit in über 70 weiteren Ländern präsent. Als Büromöbelhersteller und Technikpionier hat Sedus in seiner 150-jährigen Firmengeschichte mit den innovativen Produkten und Lösungen immer wieder Maßstäbe gesetzt – vor allem in den Bereichen Ergonomie, Design und Nachhaltigkeit.

SILBERPARTNER



Für mehr Mitarbeitergesundheit und mehr Nachhaltigkeit im Verkehr mobilisiert Company Bike Konzerne und Mittelständler mit Firmenrädern. Dank des innovativen Konzepts mit digitalen, effizienten Prozessen in der Abwicklung, firmenspezifischem Online-Portal und zentralem Ansprechpartner entsteht für die Personalabteilungen kaum Aufwand. Aktuell betreut das Münchener Unternehmen mit der eigenen Werkstattflotte rund 10.000 Firmenstandorte in ganz Deutschland. Die Mitarbeiter profitieren von einem Rundum-Service mit individueller Beratung, persönlicher Übergabe am Arbeitsplatz und mobilem Reparaturservice. <http://company-bike.com>



Deep Care ist ein gekürtes „Hightech-Startup“ und verbindet die Möglichkeiten künstlicher Intelligenz mit Gesundheitsanwendungen am Arbeitsplatz. Durch unseren digitalen Gesundheitscoach „ISA“ erhalten Angestellte einen niederschweligen Zugang zu mehr Bewegung, besserer Ergonomie und optimierten Trinkgewohnheiten – während der Arbeit und ohne Ablenkung. www.deep-care.de



Wir denken Betriebliches Gesundheitsmanagement NEU! MOVEVO ist die Mitarbeiter*innen APP um Bewegung und Gesundheit spielerisch in den Berufsalltag zu bringen. Bewegung verbindet – mit gemeinsamen Bewegungszielen und abwechslungsreichen Challenges stärken wir den Zusammenhalt im Team und damit auch die Bindung zum Unternehmen. Wir bieten unseren Kunden einen Kommunikationskanal direkt in die Hosentasche der Mitarbeiter*innen und erwecken die Employer Brand zum Leben. www.movevo.app

INFORMATIONEN

ZIELGRUPPE

Dieses Jahresforum richtet sich an alle Unternehmen, Verbände, die Öffentliche Verwaltung sowie Krankenkassen und Berufsgenossenschaften, insbesondere an: Geschäftsführer und Vorstände, Fach- und Führungskräfte aus den Bereichen Personal und Personalentwicklung, Betriebsärzte, Gesundheitsmanager und Arbeitsschutzbeauftragte, Betriebs- und Personalräte, Führungskräfte aus anderen Unternehmensbereichen. Ebenso angesprochen sind Dienstleistungsunternehmen, die im Bereich des Betrieblichen Gesundheitsmanagements aktiv sind, sowie Vertreter aus Unternehmens- und Personalberatungen.

SO MELDEN SIE SICH AN

> **per Telefon:** +49 8151 2719-0 > **per Telefax:** +49 8151 2719-19 > **per E-Mail:** info@management-forum.de
> **per Internet:** www.management-forum.de/bgm > **per Post:** Management Forum Starnberg GmbH · Maximilianstraße 2b · D-82319 Starnberg

TEILNAHMEGEBÜHR

Die Gebühr für die zweitägige Veranstaltung beträgt € 1.445,- zzgl. gesetzlicher MwSt. Für Mitarbeiter aus Reha-Einrichtungen, Krankenhäusern, Krankenkassen und niedergelassene Ärzte gilt ein Sonderpreis in Höhe von € 995,-. Sollte mehr als eine Person aus einem Unternehmen dieser Veranstaltung teilnehmen, gewähren wir dem zweiten Teilnehmer und jedem weiteren Teilnehmer 10% Preisnachlass. Nach Eingang der Anmeldung erhalten Sie die Teilnahmebestätigung und eine Rechnung. Die Teilnahme an der Veranstaltung setzt Rechnungsausgleich voraus. Orts-, Format- und Programmänderungen aus aktuellem Anlass behalten wir uns vor. Mit Ihrer Anmeldung erkennen Sie unsere Teilnahmebedingungen an.

TERMIN UND ORT

Montag, 27. und Dienstag, 28. Juni 2022 in München: Design Offices München Macherei, Weißenstephaner Str. 12, D-81673 München, E-Mail: muenchen.macherei@designoffices.de, Internet: www.designoffices.de/standorte/muenchen-macherei

REGISTRIERUNG

Der Veranstaltungs-Counter ist ab einer Stunde vor Veranstaltungsbeginn zur Registrierung geöffnet. Als Ausweis für die Teilnahme gelten Namensplaketten, die vor Beginn zusammen mit den Arbeitsunterlagen ausgehändigt werden.

RÜCKTRITT

Bei Stornierung der Anmeldung wird eine Bearbeitungsgebühr in Höhe von € 75,- zzgl. gesetzlicher MwSt. pro Person erhoben, wenn die Absage bis spätestens 15 Tage vor Veranstaltungsbeginn schriftlich bei Management Forum Starnberg GmbH eingeht. Bei Nichterscheinen des Teilnehmers bzw. einer verspäteten Abmeldung.


HYGIENEKONZEPT

Die Gesundheit unserer Teilnehmenden hat bei uns absolute Priorität. Wir gewährleisten eine sichere Durchführung der Veranstaltung durch konsequente Umsetzung der Hygienevorgaben der Bundes- und jeweiligen Landesregierung. Unsere Maßnahmen werden analog zu den am Veranstaltungstag geltenden Vorschriften angepasst. Entsprechend entwickelt sich unser Hygienekonzept stetig weiter, um jederzeit allen Vorschriften und Ansprüchen gerecht zu werden.

MANAGEMENT FORUM STARNBERG

Als Veranstalter von Fachkonferenzen und -seminaren für Führungskräfte stehen wir für > professionelle Planung, Organisation und Durchführung > Zusammenarbeit mit namhaften Referenten > aktuelle Themen und sorgfältig recherchierte Inhalte > viel Raum für informative Diskussionen und interessante Kontakte.

ANREISE

 Mit der Deutschen Bahn ab € 49,50 deutschlandweit zur Veranstaltung von Management Forum Starnberg! (Einfache Fahrt mit Zugbindung inklusive City Ticket zur Nutzung in bestimmten Tarifzonen des ÖPNV für An- und Abreise in 126 Städten, solange der Vorrat reicht). Infos unter: www.management-forum.de/bahn

IHRE ANSPRECHPARTNER



„Gerne beantworte ich Ihre Fragen zu dieser Veranstaltung.“

Christa Rehse
Konferenz-Managerin
Telefon: +49 8151 2719-16
christa.rehse@management-forum.de




„Wenn auch Sie Interesse haben, als Partner oder Aussteller beim Betrieblichen Gesundheitsmanagement 2022 dabei zu sein, rufen Sie mich gerne an.“

Tim Freiwald
Ausstellung und Sponsoring
Telefon: +49 8151 2719-14
tim.freiwald@management-forum.de



Fax +49 8151 2719-19, www.management-forum.de/bgm

 Bitte Coupon im Briefumschlag oder per Fax an: Management Forum Starnberg GmbH, Maximilianstraße 2b, D-82319 Starnberg

Ja, hiermit melde ich mich für das Jahresforum **Betriebliches Gesundheitsmanagement 2022** am 27./28. Juni 2022 in München an.

Ich bin Mitarbeiter einer Reha-Einrichtung oder Krankenkasse, eines Krankenhauses oder niedergelassener Arzt und nehme den Sonderpreis in Höhe von € 995,- in Anspruch.

Ich nehme am Workshop des 2. Tages teil (begrenzte Teilnehmerzahl).

Ich bin interessiert an Ausstellungsmöglichkeiten. Bitte senden Sie mir unverbindlich Informationsmaterial zu.

Management Forum
Starnberg GmbH
Frau Doris Brosch
Maximilianstraße 2b
D-82319 Starnberg

1. Name	2. Name
Vorname	Vorname
Position	Position
Abteilung	Abteilung
Firma	
Straße/PF	PLZ/ Ort
Telefon	Telefax*
E-Mail*	
Branche	Beschäftigtenzahl: ca.
Datum	Unterschrift

Bei Stornierung der Anmeldung wird eine Bearbeitungsgebühr in Höhe von € 75,- zzgl. gesetzlicher MwSt. pro Person erhoben, wenn die Absage bis spätestens 15 Tage vor Veranstaltungsbeginn schriftlich bei Management Forum Starnberg GmbH eingeht. Bei Nichterscheinen des Teilnehmers bzw. einer verspäteten Abmeldung wird die gesamte Teilnahmegebühr fällig. Selbstverständlich ist eine Vertretung des angemeldeten Teilnehmers möglich. Datenschutzhinweis: Die Management Forum Starnberg GmbH verwendet die im Rahmen der Anmeldung erhobenen Daten in den geltenden rechtlichen Grenzen zum Zweck der Durchführung unserer Leistungen und um Ihnen per Post Informationen über weitere Angebote zu schicken. Sie können der Verwendung Ihrer Daten für Werbezwecke selbstverständlich jederzeit gegenüber Management Forum Starnberg GmbH, Maximilianstraße 2b, D-82319 Starnberg, unter info@management-forum.de, oder telefonisch unter +49 8151 2719-0 widersprechen oder eine erteilte Einwilligung widerrufen. Die vollständige Datenschutzerklärung können Sie unter www.management-forum.de/mfs-datenschutz/ einsehen. *Mit Ihrer Teilnahme erklären Sie sich einverstanden, dass wir Sie über verschiedene Marketingkanäle (Post, Fax, E-Mail, App, Social Media) über unser aktuelles Angebot informieren dürfen. Des Weiteren erteilen Sie uns als Veranstalter die Erlaubnis, während der Veranstaltung Foto- und Videoaufnahmen zu machen und diese Aufnahmen im Zusammenhang mit der Veranstaltung für die Öffentlichkeitsarbeit und die Dokumentation, analog und digital, zu verwenden.